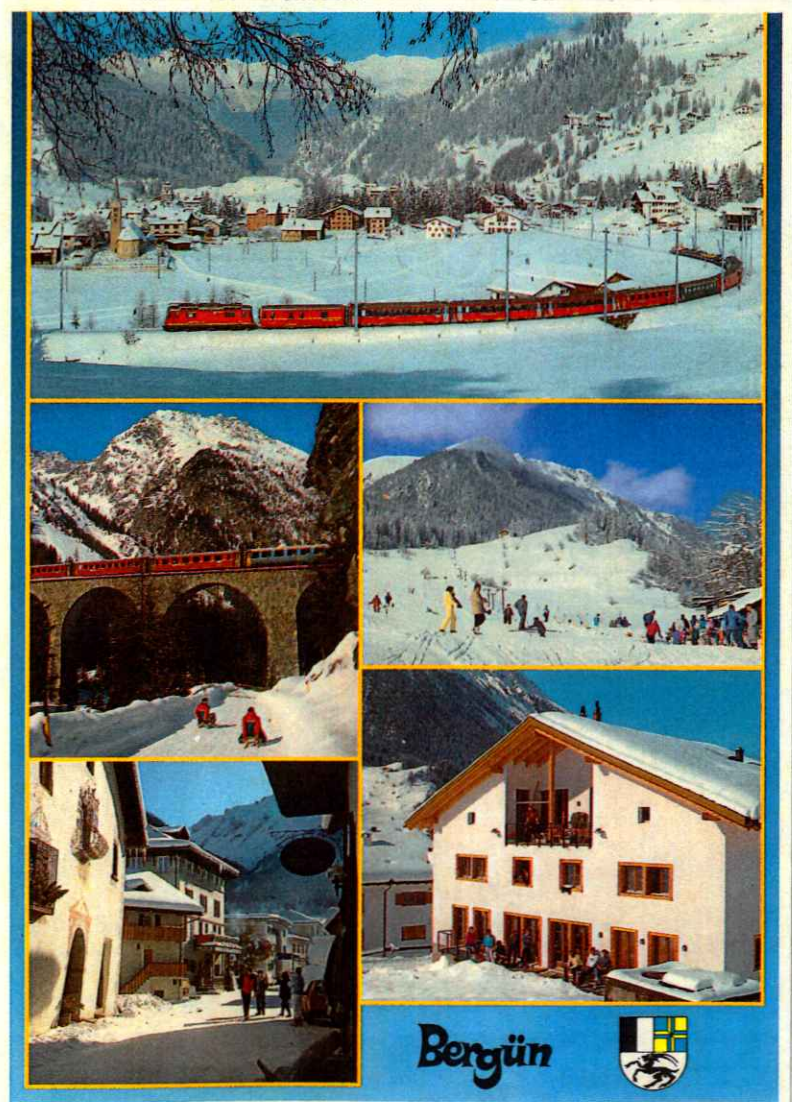


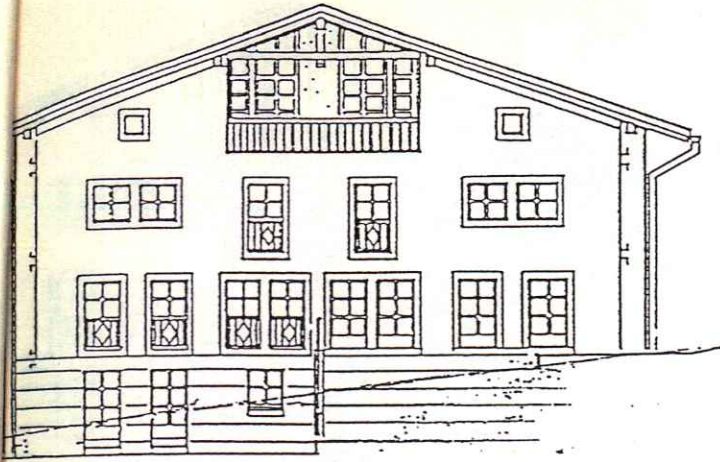
Winterlager

Chasa Muntanella

1989







W I N T E R L A G E R

28. Januar - 4. Februar 1989

Liebe Mitarbeiter,

bald ist wieder Zeit fürs Winterlager. Wir haben ein richtiges Lagerhaus, gut eingerichtet, mit Lift und eigener Küche. Vor dem Haus Spiel- und Schlittenwiese sowie Möglichkeiten für erste Gehversuche auf Brettern.

Wer hilft mit, wer kommt mit?

Bitte überlegt es Euch, lest auch den entsprechenden Art. im Angest.Reglement. Wer sich entschieden hat gibt mir bitte bis am 10.11.88 den untenstehenden Talon ab. Unterstreichen bei welcher Gruppe Sie bevorzugt mithelfen möchten [muss an der ersten Sitzung noch def. abgesprochen werden].

Mit den Gemeldeten zusammen werde ich das Lager für 1989 organisieren und durchführen.

Die Betriebsleiterin:

Z. Keller

Z. Keller

18.10.88

ANMELDETALON

Ich bin bereit vom 28.1. - 4.2.89 mit ins Winterlager zu kommen. Ich habe den Art. im Angestl.Reglement gelesen. Ich würde gerne in der Gruppe Schlittler - Langläufer - Skifahrer - Küche *

und

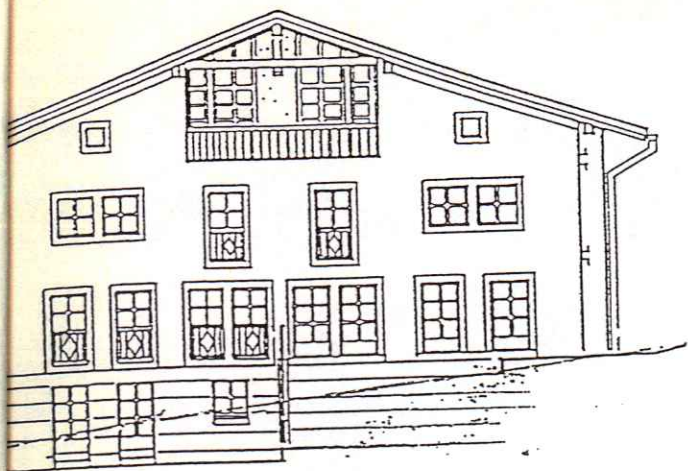
kann schon in der Vorbereitung - nur im Lager *

mithelfen.

* Zutreffendes unterstreichen

Unterschrift:

.....



W I N T E R L A G E R

28. Januar - 4. Februar 1989

Pfadfinderheim Bergün

Liebe Eltern,

schon müssen wir wieder an das Winterlager denken. Ich freue mich, dass wir für diese Ferien ein Haus gefunden haben, das kein Hotel ist wie die letzten Jahre, sondern ein wunderschönes, gut eingerichtetes Lagerhaus. Wir haben eine eigene Küche, Lift und Zimmer mit 4 - 6 Betten. Vor dem Haus sind Schlitten-, Ski- und Langlaufmöglichkeiten.

Um alle Vorbereitungen treffen zu können, brauchen wir die Anmeldungen der Kinder bis zum 10.11.88. Von der 1. Klasse an ist jedes Kind herzlich eingeladen. Es wäre fein, wenn alle Kinder mitkommen dürften, auch für die Kinder im Fahrstuhl gibt es viele schöne Erlebnisse im Lager.

Die Kosten sind Fr. 110.-- bis Fr. 120.-- für die ganze Woche [je nach Anzahl] dazu kommen noch die Kosten für Skilift und Bahnen.

Weitere Angaben erhalten Sie schriftlich nach Weihnachten. Wer noch unsicher in bezug auf eine Ausrüstung ist, kann sich mit uns in Verbindung setzen.

Mit freundlichen Grüßen

ZENTRUM FUER KOERPERBEHINDERTE
KINDER

Dättwilerstr. 16 5405 BADEN-DAETTWIL

Die Betriebsleiterin:

18.10.88

Z. Keller

ANMELDUNG bis 10.11.88 an Z. Keller

Unser Kind darf am Winterlager teilnehmen.

Wir sähen es gerne bei der Gruppe der

Schlittler - Langläufer - Skifahrer *

*zutreffendes unterstreichen.

Unterschrift:

.....

Schulheim
für körperbehinderte Kinder
Gyrixweg 20
5000 Aarau
Tel. 064/229540 PC 50-144-3

Zentrum
für körperbehinderte Kinder
Dättwilerstrasse 16
5405 Baden-Dättwil
Tel. 056/834804 PC 50-144-3



Aargauische
Stiftung
für
cerebral
Gelähmte

Baden, 20. Dezember 1988 Ke/gh

WINTERALGER IN Bergün

Wir freuen uns auf die Woche in Bergün. Die Voraussetzungen im Haus und in der Umgebung sind sehr positiv. Wir haben einen Lift im Haus, 4 - 6 Zimmer mit Kajütten-Betten, wieder einmal eine eigene Küche und wir haben eine Sonnenterrasse. Unsere Ski- und Langlauflehrer sind am Vorbereiten, sie unterrichten die Kinder nach der Ducomun-Methode, die speziell für körperbehinderte Kinder geeignet ist. Ich bin froh, dass unter unsern Mitarbeitern viele die entsprechenden Kurse besuchen konnten.

Ort: Chasa Muntanella
Pfadfinderheim
7482 Bergün Tel. ~~072/26.11.80~~
091 173 15 20

Zeit: 28.1. - 4.1.1989

Leitung: Gruppe Skifahrer: Frau Lischka
Gruppe Langläufer: Herr Oechslin
Gruppe Schlittler und Gesamtleitung: Frau Keller
Köchinnen: Frau Fankhauser, Frau Wartmann

Fahrt: Hinfahrt: 28.1.89 11.44 Uhr ab Bahnhof Baden
Besammlung Peron 1, PTT Seite um 11.15 Uhr
Rückfahrt: 4.2.89 Ankunft in Baden 13.16 Uhr
Bitte die Kinder pünktlich abholen, wir können dann gemeinsam mit den Fahrstühlen über die Geleise fahren.

Kosten: Fr. 120.-- pro Kind. Die Fahrten für Skilift, Seilbahn oder Eintritte werden den einzelnen Kindern individuell berechnet. Die Rechnung fürs Lager erhalten Sie von Aarau.
Wer nicht den ganzen Betrag bezahlen kann, setzt sich mit Frau Keller, Betriebsleiterin in Verbindung.

Arzt: Dr. E. Frauenfelder, Bergün
Notfälle werden ins Kantonsspital Chur überwiesen.

Medikamente: Wenn Ihr Kind Medikamente nehmen muss, geben Sie ihm die entsprechende Dosis für die ganze Woche mit schriftlicher Anweisung mit.

Ersatzadresse: Bitte geben Sie Ihrem Kind eine Ersatzadresse mit, damit wir anrufen können, wenn Sie abwesend ev. auch in den Ferien sind.

Gepäck: Bitte die Sachen der Kinder in ein Gepäckstück packen. Die ausgefüllte Liste ist im Koffer, damit wir wieder alles einpacken können.
ALLE Kleider, Schuhe, Gepäckstücke sind mit Namen zu kennzeichnen.

MENUPLAN BERGÜN 28.1. - 4.2. 89

(Änderungen vorbehalten!)

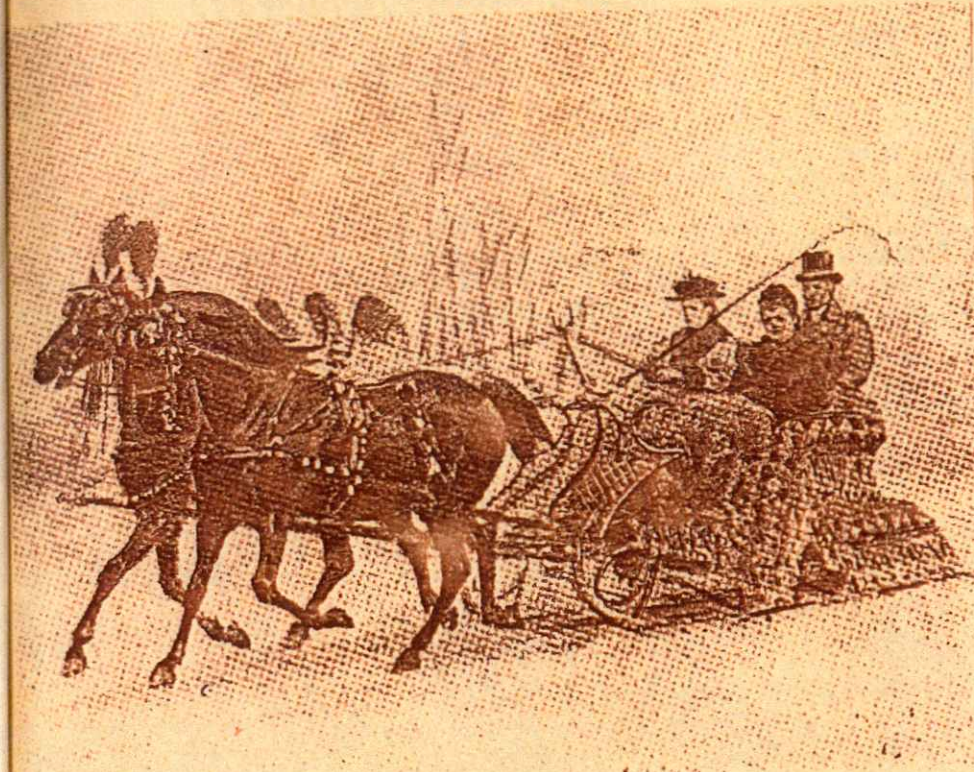
	Mittag	Abend
SA	—	Kartoffelsuppe / Wienerli Bananenquark
SO	Hörnligratin, Salat Fruchtsalat	Hirsolto, Gemüse Gebr. Crème
MO	Lauchkartoffeln Orangencrème	Minestra Griessköppli
DI	Polenta-Auflauf, Salat Quarkcrème m. Früchten	Wähenznacht
MI	Luoch (austauschbar mit anderem Tag!)	Kart'stock, Hackbraten, Salat Falsche Spiegeleier
DO	Bündner Gerstensuppe Schoggi Birnen	Spaghettata Orangensalat
FR	Kümmelkart., Kabissalat Apfelsalat roh.	Riz Casimir Coupe Warthausen
SA	Lunch!	

Schlittenfahrten

<u>TARIFE:</u>	Kleine Bergüner-Rundfahrt	1-4 Personen	Fr. 45.--
	Grosse Bergüner-Rundfahrt	1-4 Personen	Fr. 75.--
	Panoramafahrt über Latsch	1-4 Personen	Fr. 120.--

Auf allen Nacht- und Mondscheinfahrten 50% Zuschlag

Spezialfahrten nach Vereinbarung



Anmeldungen und Auskünfte:

Fuhrhalterei Gasser & Padrutt
7482 Bergün

Telefon 081/ 73 15 70

SBB Chur 22 11 21 (213)

Schweizerische Bundesbahnen
Chemins de fer fédéraux suisses
Ferrovie federali svizzere



Dättwil
Tel. 056 83 20 80

22 7 93

Zentrum für
Körperbehinderte Kinder
Dättwilerstr. 16

5405 Baden-Dättwil

Ihr Zeichen
Votre référence
Vostro riferimento

Ihre Nachricht vom
Votre correspondance du
Vostra corrispondenza del

Unser Zeichen
Notre référence
Nostro riferimento
Ch. Schmid

Ort und Datum
Lieu et date
Luogo e data
Dättwil, 30. Nov. 1988

Offerte Invalidenwagen

Sehr geehrte Frau Keller,
sehr geehrte Damen und Herren

Für Ihre Anfrage betreffend Invalidenwagen nach Chur mit Weiterreise nach Bergün danken wir bestens. Gerne unterbreiten wir nachfolgend Fahrplan und Preis.

Fahrplan

Samstag, 28. Januar 1989	Hinfahrt
Baden	ab 11.44 Zug 167
Chur	an 13.33
	ab 13.43 Zug 559
Bergün	an 15.01

Samstag, 4. Febr. 89	Rückfahrt
Bergün	ab 9.50 Zug 530
Chur	an 11.08
	ab 11.19 Zug 1974
Baden	an 13.16

936

Spitze

gleis 5
Spitze

Fahrpreis

Bei einer Mindestbeteiligung von 35 Kinder und Begleiter beträgt der Preis:

Pro Kind Fr. 33.-
Pro Begleiter Fr. 39.-

Ab Chur steht der Invalidenwagen nicht mehr zur Verfügung. (Schmalspur)
Die Rätische Bahn kennt nur das Invalidenabteil in den neueren Gepäckwagen.
Dieses Abteil kann nur 2 Rollstühle aufnehmen. Wir empfehlen daher, auch die Kinder in den Rollstühlen im reservierten Wagen mitreisen zu lassen. (statt im Packwagen)

Wir sind gerne bereit beim Einsteigen zu helfen.

Unter Beilage finden Sie das Merkblatt für Gruppenreisen. Dieses Blatt ist Bestandteil der Offerte.

Nun hoffen wir, die Offerte entspricht Ihrem Wunsch. Für weitere Fragen stehen wir gerne zur Verfügung.

Für die Bestellung benützen Sie bitte das Offertendoppel mit Ihrer Unterschrift.

Mit freundlichen Grüssen

SCHWEIZERISCHE BUNDESBAHNEN
Bahnhof Dättwil

Ch. Schmid

Telefon
Téléphone
Telefono

Telegramme
Télégrammes
Telegrammi

Telex
Télex
Telex